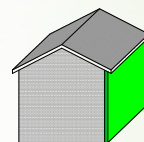
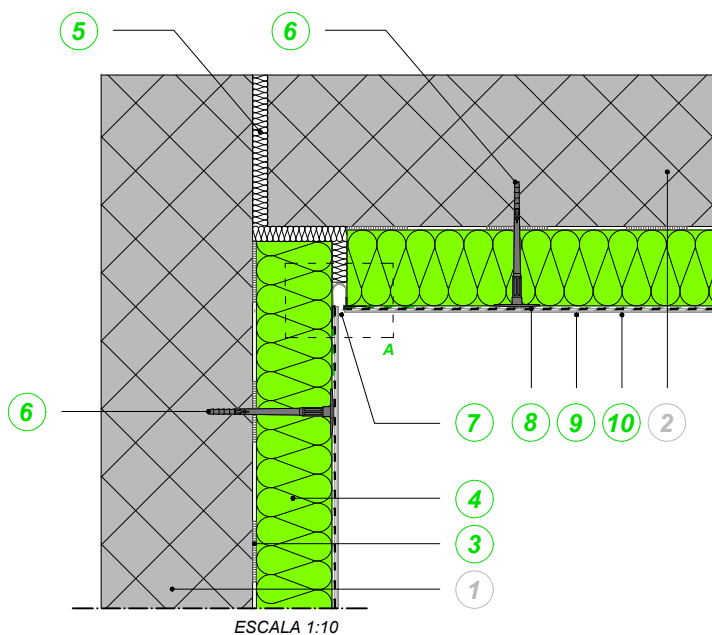


TRATAMIENTO DE LAS JUNTAS DE DILATACIÓN SOBRE SISTEMAS SATE (ESQUINA)



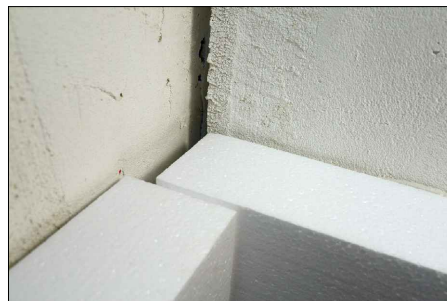
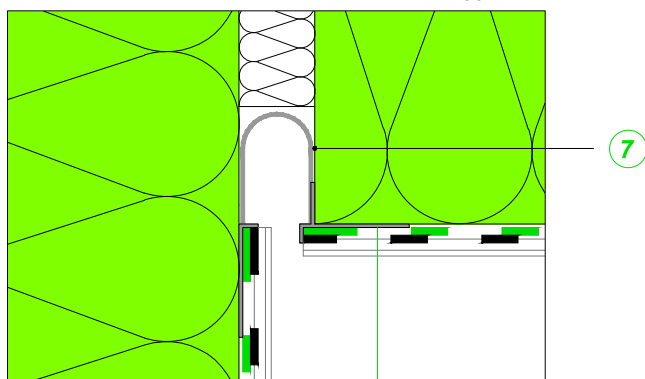
10



- 1 SOPORTE 1
- 2 SOPORTE 2
- 3 ADHESIVO
- 4 PANEL AISLANTE
- 5 MATERIAL AISLANTE DE RELLENO
- 6 ESPIGA PARA SATE CON MARCADO CE
- 7 GIUNTO DI DILATAZIONE AD ANGOLO (JUNTA DE DILATACIÓN EN ÁNGULO)
- 8 ALISADO ARMADO
- 9 FONDO DE ACABADO
- 10 REVOCO DE ACABADO

DETALLE A

ESCALA 1:2



La presente información es de carácter general y está redactada en base a nuestros conocimientos técnicos y de aplicación, sin tener conocimiento de posibles problemáticas relativas a la obra en objeto y sin poder intervenir directamente sobre las condiciones de la obra ni sobre la ejecución de los trabajos. Es necesario verificar en obra la funcionalidad de las soluciones propuestas, en base a las tipologías de construcción presentes. Será responsabilidad del proyectista, de la D.F. y de la empresa verificar la idoneidad y, si es posible, adaptar cada caso particular a la metodología desarrollada. Para el uso correcto de los materiales propuestos y para conseguir una actuación exitosa, es indispensable que el aplicador siga las instrucciones contenidas en la documentación técnica corporativa de cada producto.

KERA KOLL
The Green Building Company